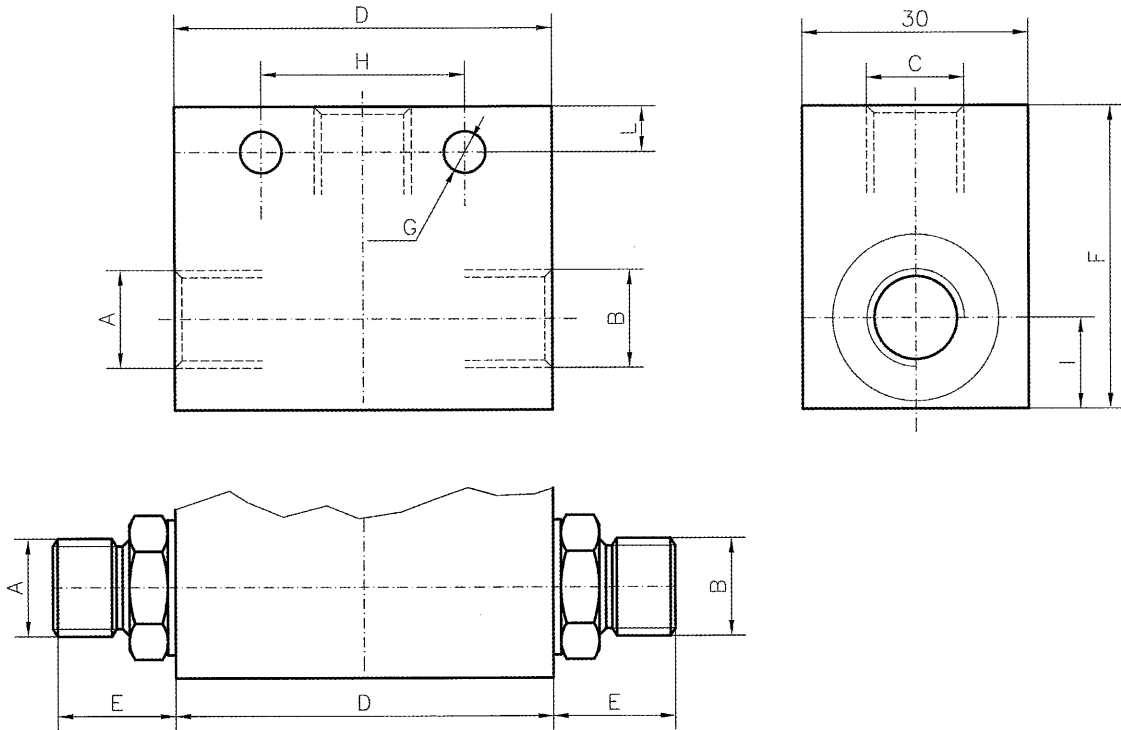
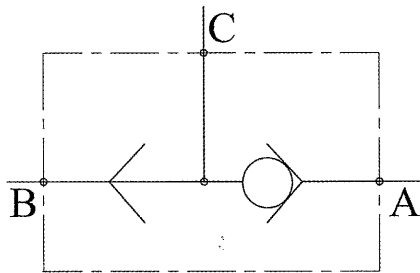


DIMENSIONI/DIMENSION



SCHEMA IDRAULICO / HYDRAULIC DIAGRAM



DESCRIZIONE/DESIGN

Valvola in grado di distinguere tra due condotti quello con pressione maggiore.

Shuttle valve is in a position to recognise, between two different fluid flow, the one with the highest pressure.

CODICI DI ORDINAZIONE VALVOLE / ORDERING VALVES CODE

CODICE ORDINAZIONE	MISURA ATTACCHI (A,B,C)	TIPO ATTACCHI (A,B)	D	E	F	G	H	I	L	CAMPO PORTATA l/min	PRESSIONE MAX (BAR)	PESO KG.
A10020101.00	1/4"G	MASCHIO/MALE	50	20	40	5.5	27	12	6	1-20	700	0.5
A10020201.00	1/4"G	FEMMINA/FEMALE	50	-	40	5.5	27	12	6	1-20	700	0.4
A10040101.00	1/2"G	MASCHIO/MALE	70	25	50	9	40	16	13	10-60	700	0.85
A10040201.00	1/2"G	FEMMINA/FEMALE	70	-	50	9	40	16	13	10-60	700	0.7

DATI TECNICI / TECHNICAL DATA

● MATERIALI USATI / MATERIAL EMPLOYED

CORPO/BODY: acciaio/steel

PIATTELLLO/DISK: acciaio/steel

● CONDIZIONI DI FUNZIONAMENTO / OPERATIONAL RANGE

TEMPERATURE / TEMPERATURES:

Consigliate d'esercizio da +40°C a +70°C / Ideal operating range between +40°C and +70°C

Massima d'esercizio +90°C / Max operating temperature +90°C

Minima/Massima ambientale -20°C/+60°C / Min/Max environment temps. -20°C/+60°C

OLIO / OIL:

Minerale con viscosità da 16 a 90 cSt (SAE10-SAE30) / Mineral oil with viscosity between 16 and 90 cSt (SAE10 a SAE30)

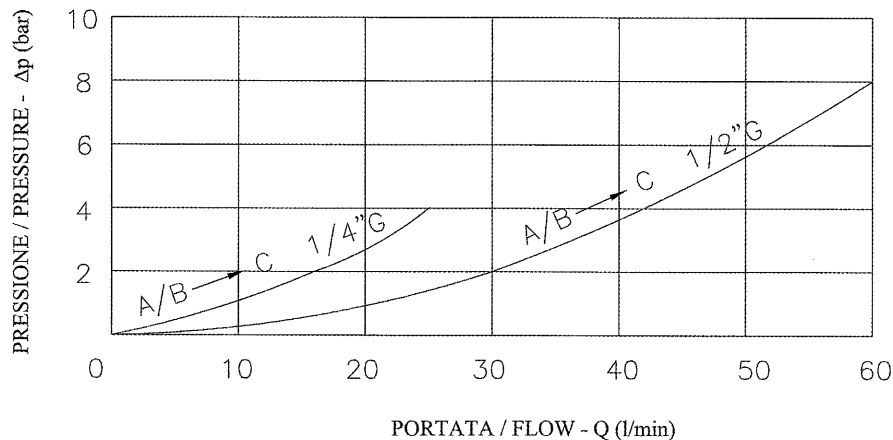
Indice di viscosità minimo 110 / Min index of viscosity 110

Indice di viscosità consigliato 150 / Recommended index of viscosity 150

FILTRAGGIO:

Consigliato 25 Micron o inferiore / Recommended 25 microns or less

CURVE CARATTERISTICHE / PERFORMANCE CURVES



NOTE

Condizioni tecniche delle rilevazioni:

Tolio: 50°C; Volio: 16 cSt; Tamb: 20°C

Test conditions:

Tolio: 50°C; Volio: 16 cSt; Tamb: 20°C

ANNOTAZIONI / ANNOTATIONS

SETTORI APPLICATIVI / APPLICATION FIELDS

